

Pré requis

Avant tout chose, il faut que l'adresse MAC de ton ordinateur ait été enregistrée. Pour faire enregistrer ton adresse MAC, il faut suivre le tutoriel : " Ajouter un nouvel équipement "

Démarche

1. Créer son identifiant I-Resam – Wifi

Connecte-toi à wifi.iresam.org



The screenshot shows the 'Portail d'inscription au WIFI' page. It features a header with the I-RESAM logo and 'Administration' on the right. The main content area is titled 'Portail d'inscription au WIFI' and contains three input fields: 'Email (compte I-Resam)', 'Choisissez un mot de passe', and 'Confirmation mot de passe'. Below these fields is an 'Inscription' button. At the bottom, there is a link: 'En cas de problème veuillez [telecharger l'utilitaire](#)'.

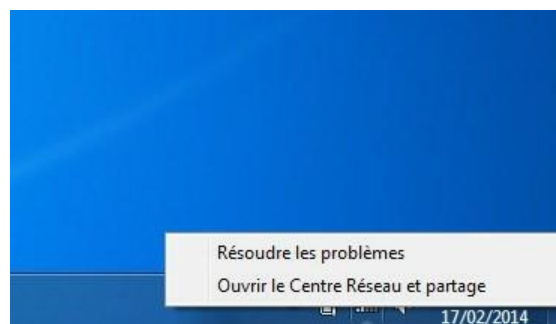
Remplis les différents champs : l'adresse email est celle que tu as inscrite lors de ton inscription comme indiqué sur la plaquette fournie lors de l'amphi de présentation.
Note bien ton mot de passe, tu en auras besoin plus tard.

2. Pour Linux, Mac et téléphone portable (Android/IOs)

Aller directement à l'étape 7.

3. Ouvrir le Centre Réseau et partage

En bas à droite de ton bureau Windows, il doit y avoir une icône représentant la connexion réseau. Clique droit dessus et sélectionne **Ouvrir le Centre Réseau et partage** comme sur la figure suivante :



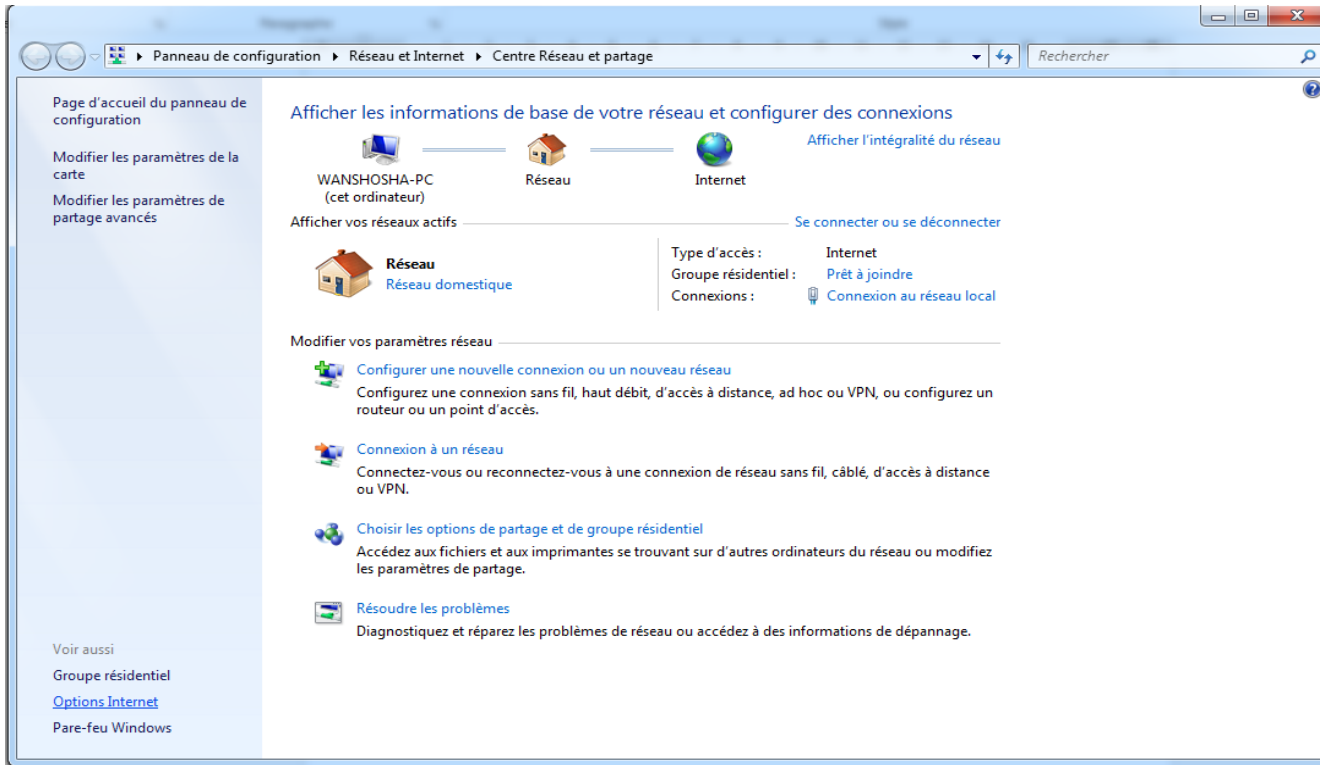
Ouvrir le Centre Réseau et partage

Note : tu devrais voir "I-Resam - Wifi" dans la liste des réseaux, si ce n'est pas le cas, il est possible que tu sois trop loin d'une borne Wi-Fi ou que la puissance de ta carte Wi-Fi soit trop faible. Sur

certaines portables, il se peut aussi que tu doives activer le Wi-Fi "manuellement" (qui est désactivé pour économiser la batterie), cherche un bouton à actionner sur le côté de ton appareil.

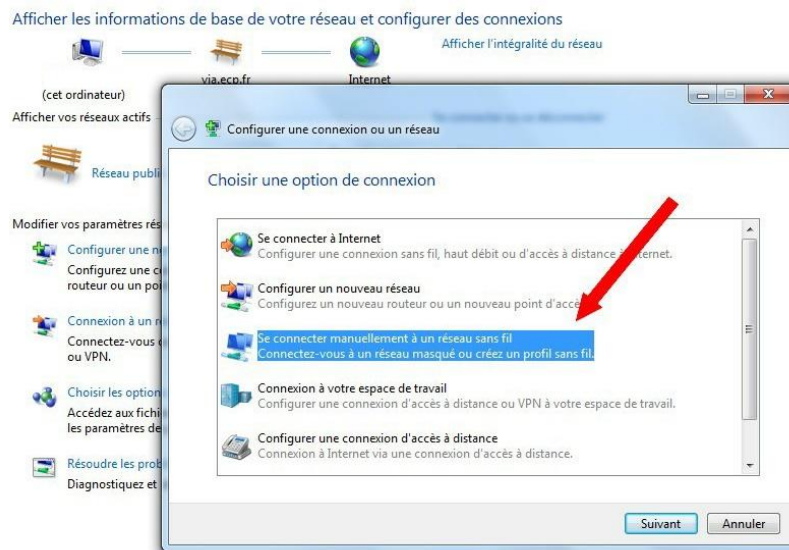
4. Connexion manuelle

Sur le Centre réseau et partage du Panneau de configuration, clique sur "Configurer une nouvelle connexion ou un nouveau réseau"



Configurer une nouvelle connexion ou un nouveau réseau

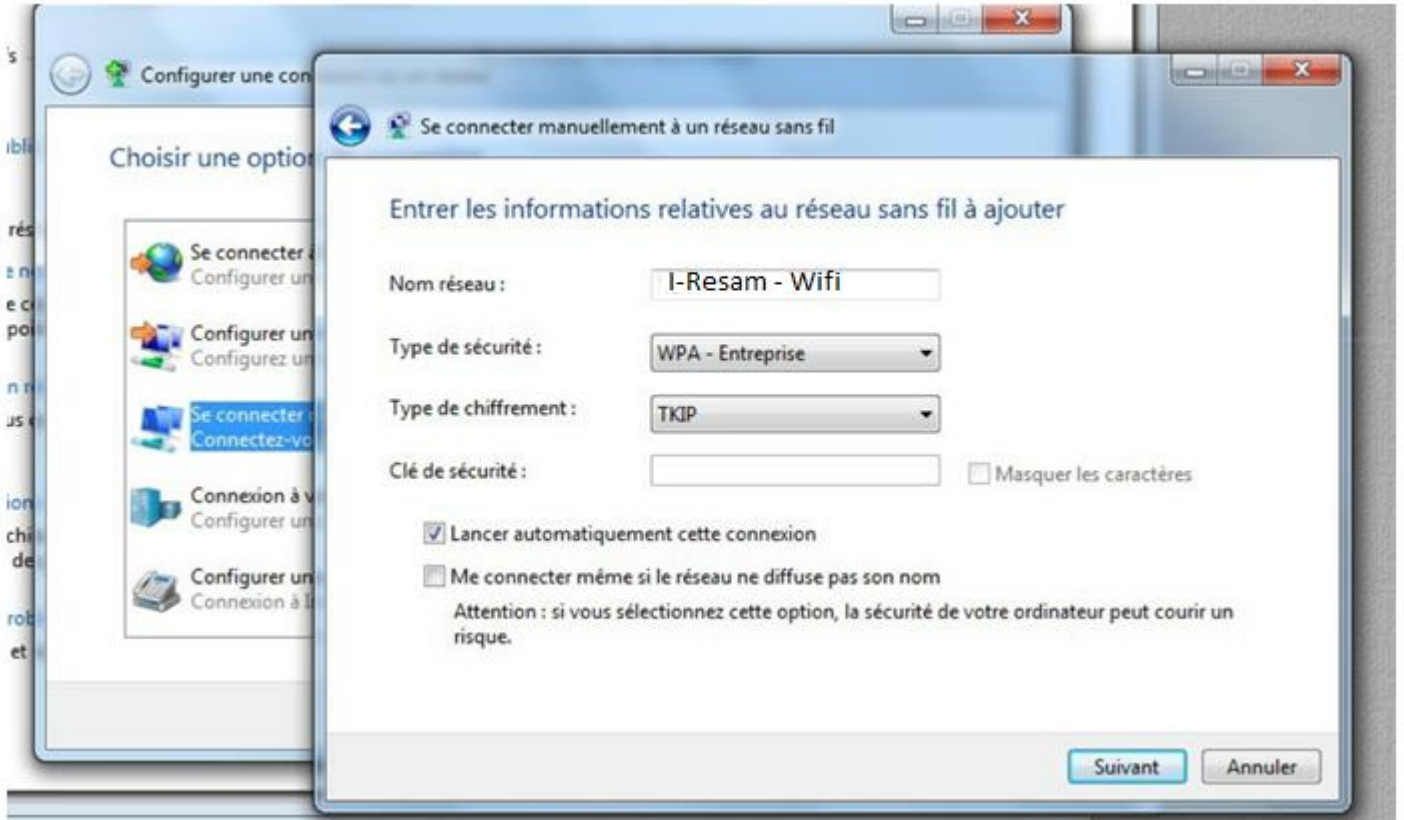
Dans l'écran suivant, choisis "Se connecter manuellement à un réseau sans fil" et clique sur suivant.



Se connecter manuellement à un réseau sans fil

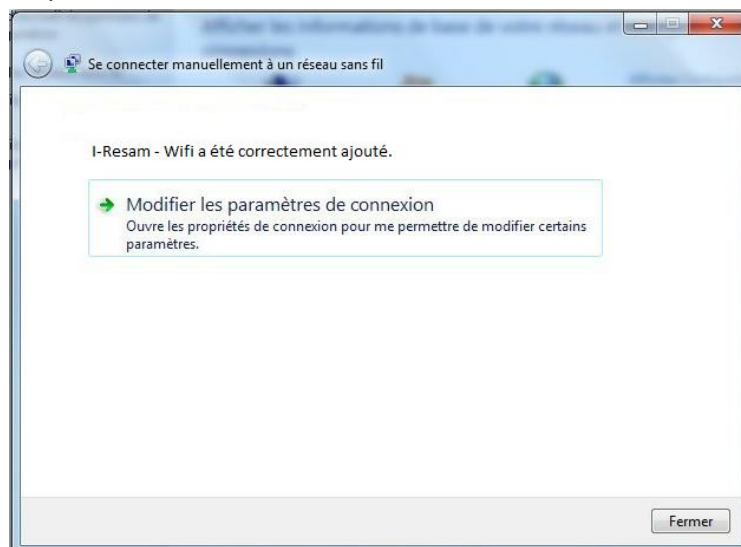
5. Indiquer les paramètres réseau

Entre le nom du réseau, c'est à dire "**I-Resam - Wifi**" en majuscules et choisis le type de sécurité, qui est "**WPA-Entreprise**". Ensuite, choisis le type de chiffrement : "**TKIP**". Ton écran devrait être semblable à celui sur cette image :



Entrer les informations relatives au réseau sans fil à ajoute

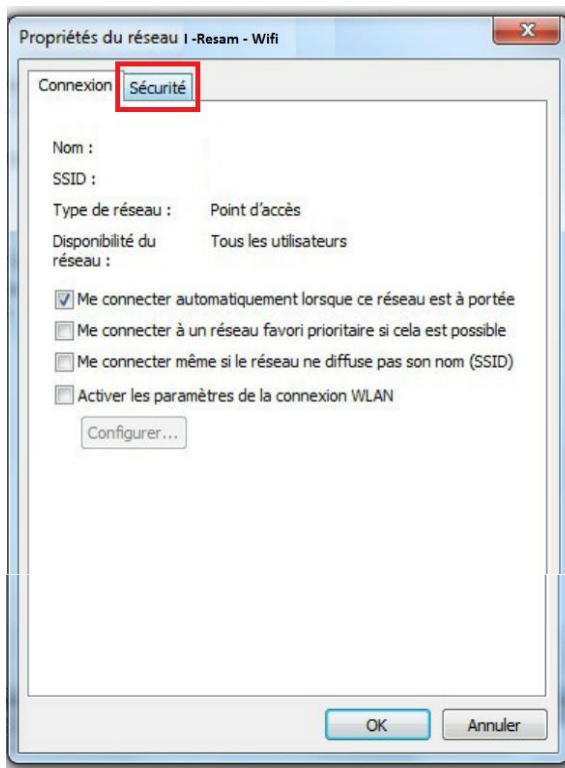
Clique sur "Suivant", Windows t'informe que **I-Resam - Wifi** a été correctement ajouté. Clique alors sur "Modifier les paramètres de connexion".



Modifier les paramètres de connexion

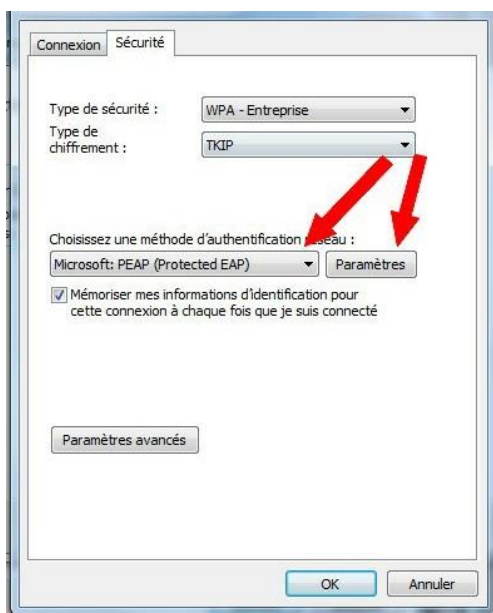
6. Renseigner les paramètres de sécurité

Dans la nouvelle fenêtre qui s'ouvre, clique sur l'onglet "Sécurité"



Onglet Sécurité

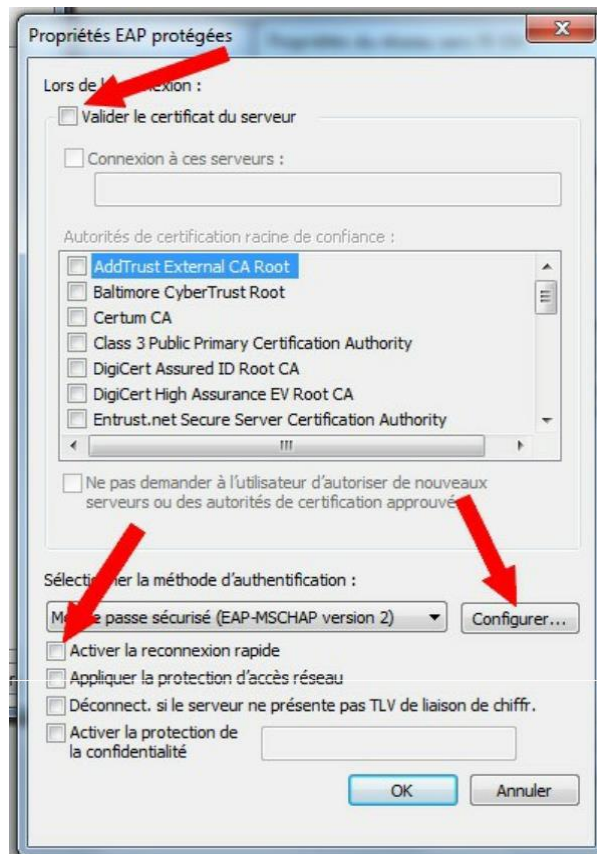
Choisis ensuite la méthode d'authentification "**Microsoft: PEAP (Protected EAP)**". Puis, clique sur "Paramètres".



Microsoft: PEAP (Protected EAP)

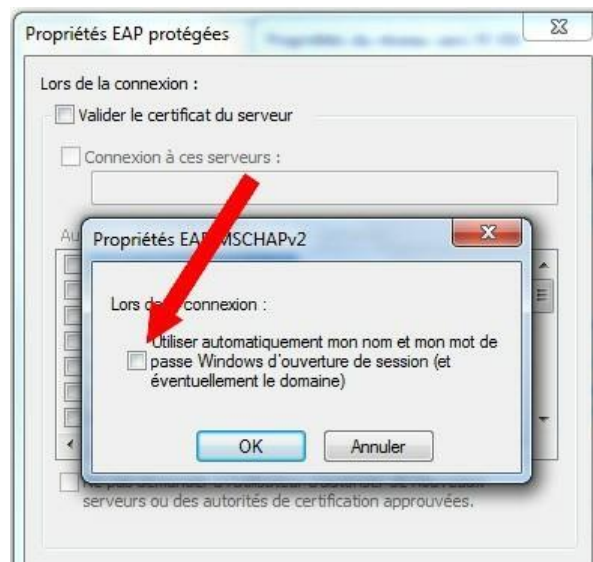
Dans la nouvelle fenêtre, 4 étapes :

1. Décoche la case "Valider le certificat du serveur ;"
2. Choisis la méthode d'authentification "**EAP-MSCHAP**" (déjà sélectionnée par défaut);
3. Décoche la case "Activer la reconnexion rapide".
4. Clique sur "Configurer..." pour passer à la fenêtre suivante.



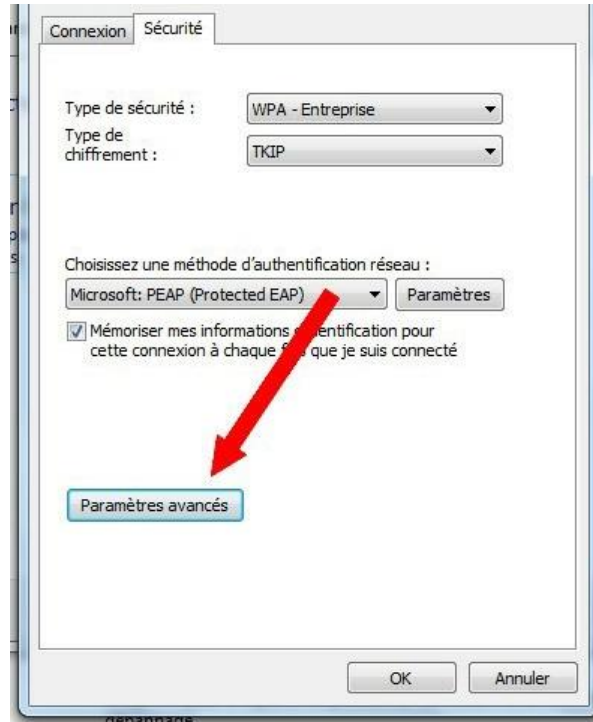
Propriétés EAP protégée

Dans les propriétés EAP MSCHAP, décoche la seule et unique case. Puis clique sur OK deux fois.



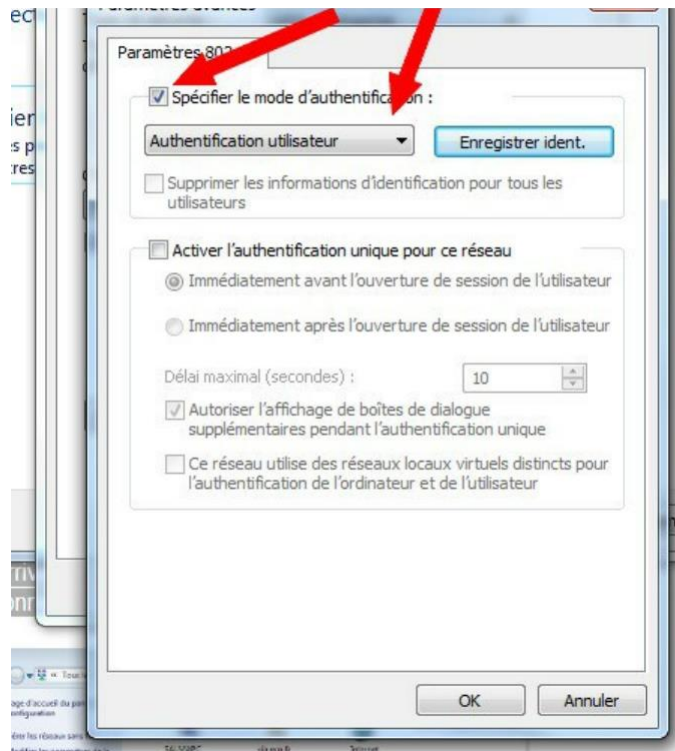
Propriétés EAP MSCHAP

Clique ensuite sur "Paramètres avancés" de la fenêtre "Propriétés du réseau sans fil I-Resam - Wifi".



Paramètres avant

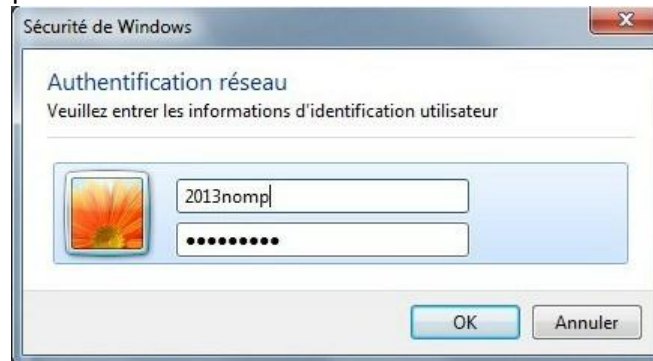
Dans cette nouvelle fenêtre, coche la case "Spécifier le mode d'authentification". Puis, dans la liste déroulante en dessous, choisis "**Authentification utilisateur**".



Spécifier le mode d'authentification

7. Fin de la configuration et login

Comme sur la figure suivante, indique tes identifiants que tu as créé au début du tutoriel sur wifi.iresam.org. Puis clique sur OK !



Authentification réseau

Voilà, c'est terminé !

Normalement, le réseau **Wi-Fi I-Resam - Wifi** est maintenant complètement configuré.